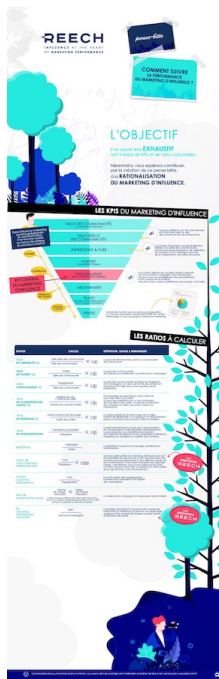


Communiqué de presse

KPIS et ratios : Reech propose les clés de lecture d'une campagne de marketing d'influence réussie

Paris le 9 juillet 2019 - Taille des communautés, nombre de vues, portées, engagement : quels critères impactent la notoriété plutôt que la considération, la préférence de marque ou l'intention d'achat et quels sont les ratios à viser ? Pour guider les marques dans les méandres de l'influence marketing, Reech a développé une infographie pense-bête pédagogique destinée à mettre en exergue les KPIS et les ratios calculables indispensables.



Facebook, Instagram, Youtube, Twitter, Tik Tok, Snapchat, autant de réseaux sociaux sur lesquels l'influence a pris une place stratégique pour les marques. Mais comment être sûr d'activer les bons leviers, et de mesurer les bons ratios ?

Déjà investie auprès de l'ARPP pour promouvoir les bonnes pratiques en matière de marketing d'influence, Reech a souhaité reprendre les fondamentaux - en commençant par clarifier les terminologies - pour proposer aux annonceurs des KPIS fiables dans un marché qui continue de se construire.

La brand tech a ainsi imaginé une infographie pédagogique pour permettre aux annonceurs d'identifier rapidement les critères essentiels au déploiement d'une campagne de marketing d'influence efficace.

Dans cette infographie, l'expert en marketing d'influence donne une lecture simple et immédiate des items clés - *notoriété, considération, préférence de marque et intention d'achat* - corrélés aux KPIS délivrés - *tailles de communautés vs taille réelle, impressions et vues, portées, abonnement, trafic, vente et levier central du marketing d'influence, l'engagement* - ainsi que les ratios à calculer pour une campagne de marketing d'influence optimisée.

Comme le précise Guillaume Doki-Thonon, co-fondateur et CEO de l'agence Reech, : « *La vocation de notre pense-bête est avant tout d'être pédagogique et de proposer des clés de lecture compréhensibles de manière instantanée. A l'instar de nos actions aux côtés de l'ARPP, cette initiative s'inscrit dans notre volonté de mettre toujours plus de transparence dans le marketing d'influence au service des marques et des internautes* ».

Télécharger l'infographie : <https://bit.ly/2YcjZSs>

A propos de Reech - <https://www.reech.com/fr/>

Reech est la première brand tech du marketing d'influence, née de l'association d'un outil technologique propriétaire à une équipe de plus de 50 experts qui accompagnent les marques et les meilleurs influenceurs dans leur stratégie d'activation. Présente à Paris depuis 2015 et à Madrid depuis 2018, Reech a déjà réalisé plus de 600 campagnes en France et en Europe, pour 150 marques et groupes tels que Kellogg's, Cultura, Unilever, Givenchy ou encore Schneider Electric.

Contact Presse

24 Mai Conseil

Sophie Schmierer - sophie.schmierer@24maiconseil.fr - 06 60 79 36 26